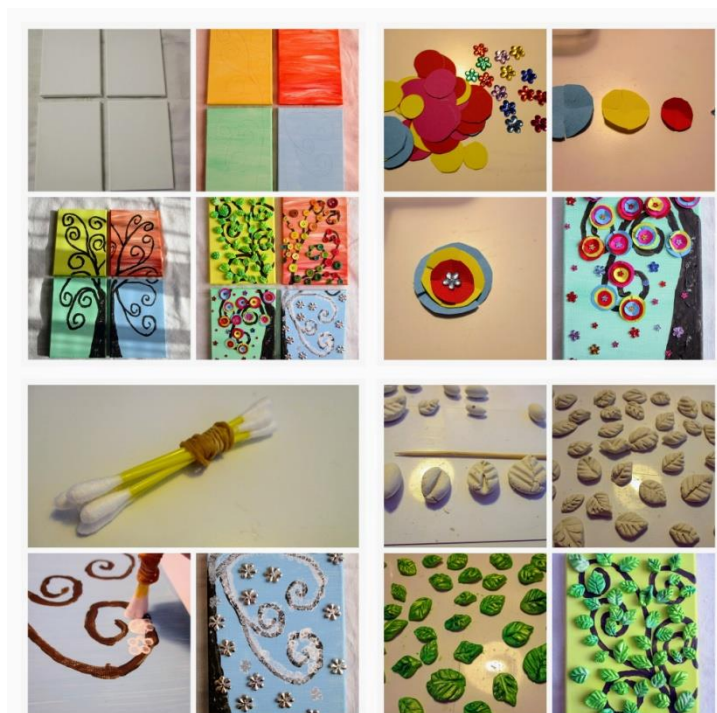


Obraz 4 pory roku



Potrzebujemy:

- płótno malarskie – A5 (TSA5ACM) – 4 szt.,
- farby plakatowe (ED062000),
- farby dekoracyjne perłowe (AS40022),
- kolorowy papier (FL600),
- błyszczące kwiatki i płatki – np. duży zestaw dekoracyjny (FL12419),
- samoutwardzalną masę do modelowania – białą (JO085),
- guziki w różnych kształtach i kolorach (PB2470913),
- wykałaczka,
- klej w sztyfcie (ED081060),
- pisak z metalicznym efektem (JO1602M),
- pistolet do kleju (PB2470924),
- wkłady do dużego pistoletu na klej (PB2470944),
- patyczki do uszu – 5 szt.,
- gumkę (VN914),
- ołówek (np. SY831746),
- pędzelek (ED040146),
- nożyczki (JR0789).

1. Potrzebujemy 4 płócna malarskie. Wielkość płócna zależy od Ciebie. Do naszego obrazu wykorzystaliśmy płócna w rozmiarze A5. Na każdym płótnie przedstawiona jest 1 z pór roku, razem tworzą jedno drzewo. Płócna malujemy różnymi farbami: wiosnę - zieloną, lato - żółtą, jesień - czerwono-pomarańczową i zimę - niebieską. Pozostawiamy do wyschnięcia.
2. Płócna przykładamy do siebie i rysujemy na nich jedno drzewo. Najpierw ołówkiem, albo jak chcesz od razu czarną lub brązową farbą.

Warsztaty plastyczne EDUFIT

3. **Wiosna** – kwitnące drzewo – kwiaty robimy z kolorowego papieru, który tnijemy na okręgi w 3 rozmiarach (2,5; 2 a 1,5 cm). Poszczególne okręgi podcinamy w 4 miejscach, tworząc płatki. 3 okręgi różnej wielkości zlepimy. Klej nakładamy wyłącznie na środek okręgów. Kwiatek ozdabiamy pośrodku błyszczącymi kamykami lub kwiatami, przyklejając je klejem. Tak przygotowane kwiatki przyklejamy na gałązki drzewa, w zielonej części. Następnie przyklejamy na płótno dodatkowe błyszczące kwiatki z zestawu dekoracyjnego.
4. **Lato** – drzewo obsypane liśćmi - liście wykonamy z samoutwardzalnej masy do modelowania. Formujemy jajeczko, spłaszczamy na stole a wykałaczką rysujemy nerwy. Następnie delikatnie odginamy brzegi liści, aby miały różny kształt. Rozmiar liści wynosi 1,5 - 3 cm. Po wyschnięciu (min. 24 godziny) liście malujemy na zielono i naklejamy je na gałązkach drzewa na żółtym płótnie, używając pistoletu do kleju.
5. **Jesień** – drzewo w jesiennych kolorach - przy użyciu pistoletu przyklejamy guziki (pomarańczowe, czerwone, brązowe, zielone) do gałązek drzewa na czerwono-pomarańczowym płótnie.
6. **Zima** – zaśnieżone drzewo – za pomocą gumki związujemy razem 5 patyczków do czyszczenia uszu, namaczamy je w farbie i odbijamy farbę na gałązkach i pniu drzewa tak, aby wytworzyć efekt zaśnieżenia. Kilka razy można również odbić farbę poza drzewem, aby wytworzyć spadające płatki śniegu. Te możemy następnie udekorować srebrnym pisakiem. Możemy też wykorzystać srebrne kwiatki z zestawu dekoracyjnego, które przyklejamy używając pistoletu. 4 płótna możemy zawiesić pozostawiając między nimi niewielki odstęp lub bez odstępów. Obraz 4 pór roku jest gotowy.

