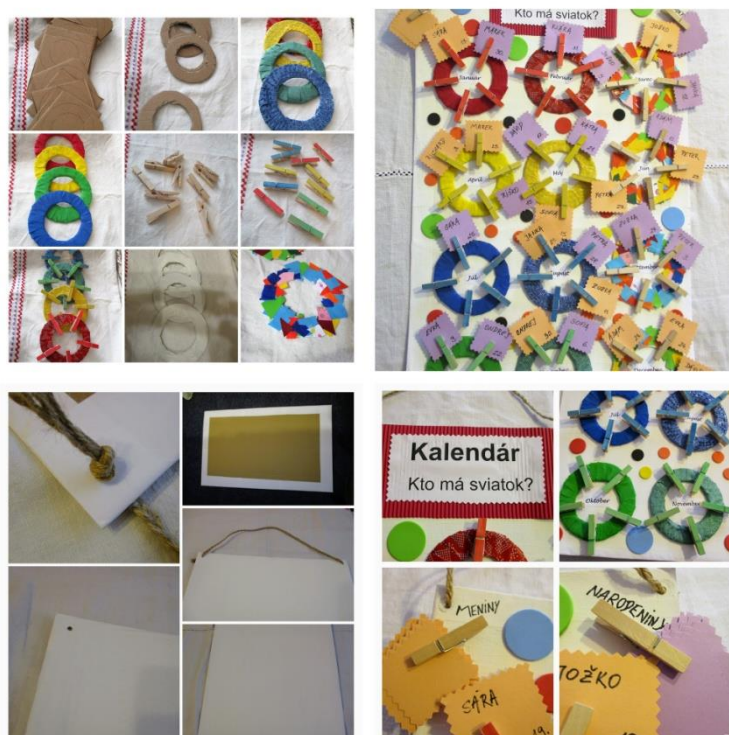


Kalendarz – Kto ma dziś święto?



Potrzebujemy:

- gruby karton (60x40 cm) - na podkład,
- gruby karton na obręcz,
- sznurek lniany (KP54125202),
- klej transparentny (CL100KC),
- kółka z pianki (CILFV0002),
- taśmę klejącą z brokatem – zieloną (FL28007),
- taśmę klejącą z brokatem – ciemnoniebieską (FL28008),
- taśmę klejącą z brokatem – złotą (FL28002),
- taśmę klejącą z brokatem – różową (FL28006),
- bibułę (FL82009),
- kolorowy papier (FL600),
- kolorową tekturę falistą (FL740409),
- nożyczki (JR0789),
- farby plakatowe (ED062000),
- 62 spinaczy (PB2470206),
- pistolet (PB2470923),
- wkłady do pistoletu (PB247094),
- pędzelek (ED040146),
- nożyczki do dekoracji (FL799/2),
- papier kserograficzny (KP10410090),
- czarny pisak (ED080063),

Warsztaty plastyczne EDUFIT

- ołówek (**JO73812B**),
 - szcypce do robienia dziurek.
1. Z grubego kartonu wycinamy prostokąt o wymiarach ok. 60 x 40 cm. Brzegi prostokąta zaklejamy białym papierem tak, aby schować strukturę kartonu. Następnie prostokąt malujemy z przodu na biało. Aby całkowicie zakryć karton trzeba położyć minimalnie trzy warstwy farby. Pozostawiamy do wyschnięcia.
 2. Następnie szcypcami do robienia dziurek robimy otwory w górnej części naszego kalendarza. Odcinamy 6 sznurków o długości ok. 60 cm. Przewlekamy je przez jedną dziurkę a na końcu sznurka z tylnej strony kalendarza robimy supeł. Następnie zaplatamy 6 sznurków do prostego warkocza. Gdy jest już odpowiednio długi, końce sznurków przewlekamy przez drugą dziurę (z przodu do tyłu) i na tylnej stronie robimy supeł.
 3. Z grubego kartonu wycinamy 12 obręczy o średnicy zewnętrznej ok. 10 cm i średnicy wewnętrznej ok. 6 cm. 4 okręgi oblepiamy kolorową taśmą klejącą, a 4 - bibułą. Bibułę można z przedniej strony podczas owijania przykleić klejem transparentnym. Ostatnie 4 obręcze malujemy białą farbą a z przodu oklejamy naciętymi kawałkami kolorowego papieru.
 4. Spinacze z jednej strony malujemy farbami plakatowymi, albo pozostawiamy je w naturalnym kolorze. W naszym przypadku spinacze na 8 obręczy są pomalowane, natomiast reszta jest niepomalowana. Ilość spinaczy zależy od wielkości rodziny albo klasy i innych osób, które trafią na kalendarz. W naszym projekcie użyliśmy 5 spinaczy na każdą obręcz, w sumie 60 spinaczy.
 5. Spinacze przyklejamy do obręczy pistoletem do kleju lub klejem transparentnym i pozostawiamy do wyschnięcia. Następnie za pomocą pistoletu przyklejamy obręcze do wcześniej przygotowanego białego kartonu.
 6. Na papierze do drukarki drukujemy napisy: *Kalendarz – Kto ma dziś święto?* oraz nazwy miesięcy. Nazwy miesięcy wycinamy i przyklejamy na środku poszczególnych obręczy. Napis *Kalendarz - Kto ma dziś święto?* wycinamy zębatymi nożyczkami, podklejamy tekturą falistą i przyklejamy na karton z przyklejonymi obręczami.
 7. Z kartonu w dwóch różnych kolorach wycinamy za pomocą zębatych nożyczek kwadraciki (lub prostokąty) o wymiarach ok. 4 cm. Ilość kwadracików zależy od ilości osób. W górnej części kalendarza w dwóch rogach przyklejamy pistoletem dwa spinacze, które będą służyć jako uchwyt na czyste papierki. Na jednym spinaczu napiszemy czarnym pisakiem *Imieniny*, a na drugim *Urodziny*.
 8. Odstęp między obręczami ze spinaczami można ozdobić kolorowymi kóteczkami z folii piankowej.
 9. Na wyciętych kolorowych kwadracikach piszemy imiona członków rodziny, kolegów z klasy wraz z dniem miesiąca. Karteczki przyklejamy do obręczy reprezentującej dany miesiąc, w którym dana osoba obchodzi swoje święto. Kalendarz jest gotowy.